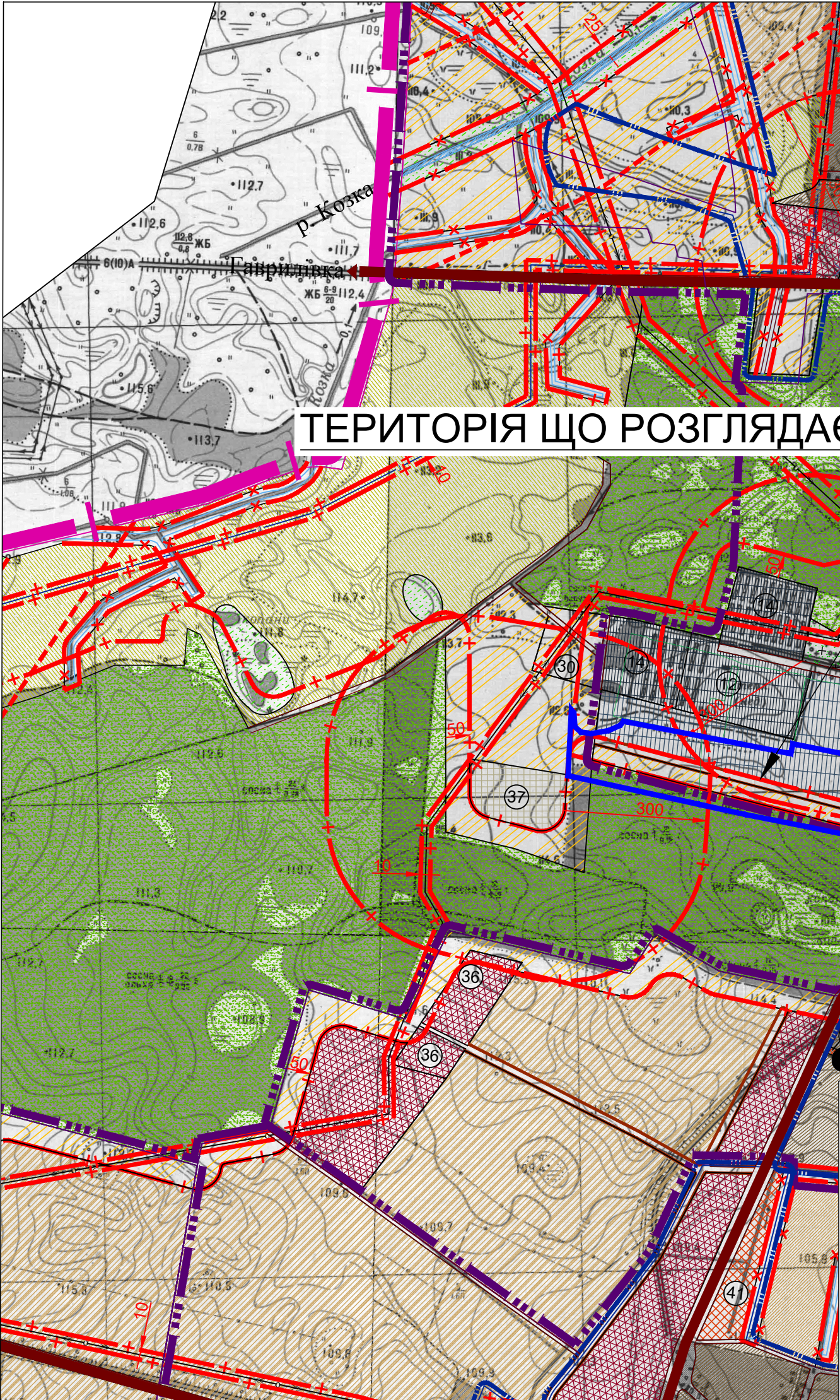


Детальний план території земельної ділянки
орієнтовною площею 10.2009 га для будівництва складського комплексу
на території Синяківського старостинського округу
Бучанського району Київської області

Схема розташування земельної ділянки у планувальній
структурі території територіальної громади



ТЕРИТОРІЯ ЩО РОЗГЛЯДАЄТЬСЯ

Експлікація

№	НАЗВА	ПРИМІТКА
12.	ПП Куковенко (теплічне господарство)	Існуючий
14.	Тов. "Флора" (теплічне господарство)	Існуючий
30.	Фермерське господарство "Райдуга"	Існуючий
37.	Очисні споруди	Проект

Умовні позначення

ІСНУЮЧЕ	ЗА ПРОЕКТОМ	НАЗВА
		Виробничі території
		Комунальні території
		Території сільськогосподарського призначення
		Кладовище
		Лісгосподарські території
а) б)	а) б)	Дорога: а) асфальтована б) ґрунтова
		Санітарно-захисна смуга
		Межа території села
		Повітряні електромережі

Умовні позначення

ФУНКЦІОНАЛЬНЕ ЗОНУВАННЯ ТЕРИТОРІЇ	
	- Територія житлової забудови
	- Територія виробничої забудови
	- Комунальна територія
	- Лісгосподарська територія
Автомобільні дороги державного значення:	
	- міжнародна
	- національна
	- регіональна
	- територіальна
	Міжнародна автодорога державного значення, перспектива
	Магістральна дорога населеного пункту
	Реконструкція автодороги
	Трансформаторна електростанція напругою 750 / 330 кВ
	Трансформаторна електростанція напругою 330 / 110 кВ
	Трансформаторна електростанція напругою 110 / 350 кВ
	Трансформаторна електростанція напругою 35 / 10 кВ
	Трансформаторна електростанція яка підлягає демонтажу
	Перетворювальна електростанція
	Лінія електропередачі кабельна
	Лінія електропередачі 35 кВ
	Лінія електропередачі 110 кВ
	Лінія електропередачі 330 кВ
	Лінія електропередачі 750 кВ
	Газопровід середнього тиску
	Газопровід високого тиску
	Газопровід магістральний

Зм.Лист	№ докум.	Підп.	Дата	Замовник: Бучанська міська рада		
Розроб.	Крило Т.		2023	Детальний план території земельної ділянки орієнтовною площею 10.2009 га для будівництва складського комплексу на території Синяківського старостинського округу Бучанського району Київської області		
Перев.	Перегон О.			Стадія	Аркуш	Аркушів
					1	11
				Схема розташування земельної ділянки у планувальній структурі території територіальної громади		
				ТОВ "Центр АПЛД"		