



No	X	Y
1	5 597 630,072	3 343 255,397
2	5 597 686,412	3 343 263,077
3	5 597 856,551	3 343 286,237
4	5 597 979,370	3 343 303,162
5	5 597 977,322	3 343 318,022
6	5 597 854,515	3 343 301,098
7	5 597 684,386	3 343 277,940
8	5 597 628,046	3 343 270,260

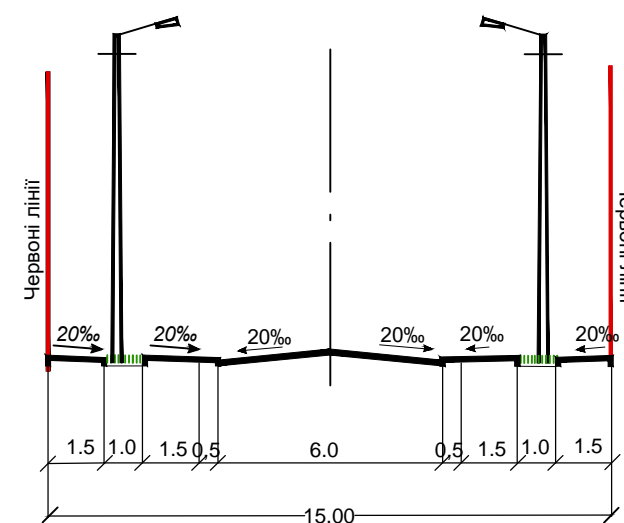
УМОВНІ ПОЗНАЧЕННЯ

Позначення		Назва
Існуючі	Проектні	
		Межі території, що розглядається
		Межі території, що проектується
		Межі кадастрових земельних ділянок
		Житлові вулиці
		Технологічні прозди, площадки, проходи з покриттям покращеного типу
		Червоні лінії
		Промислові будівлі а) наземні, б) підземні
		Сільськогосподарські території: для ведення особистого селянського господарства
		Сільськогосподарські території: для ведення індивідуального садівництва
		Виробничі території:
		Території промислових підприємств
		Виробничі території:
		Території виліць та доріг
		Зелені насадження спеціального використання
		"Зелений" паркан
		Декоративне озеленення
		Лава з урнами
		Вуличні ліхтарі
		Очисні споруди дощових вод (сепаратор нафтопродуктів)
		Місця для відпочинку працівників
		Стоянки для легкових авто
		Стоянка для вантажівок
		Велопарковка
		Контейнери для сміття
		Майданчик для розміщення контейнеру для сміття
		Пожежні резервуари з насосною
		Огорожа
		Ворота
		Газопровід високого тиску
		Охоронна зона навколо (уздовж) об'єкта транспорту (01.03)
		Охоронна зона навколо (уздовж) об'єкта енергетичної системи (01.05)
		Санітарно-захисна зона (03.01)
		Напрямок руху пішоходів
		Напрямок руху автотранспорту
		Пішохідний перехід
		Номер експлікації

Примітка:
Обмеження у використанні земельної ділянки встановлюються відповідно до: Постановою Кабінету Міністрів України «Про затвердження Порядку ведення Державного земельного кадастру» від 17.10.2012 р. №1051) земельного кодексу України, Закону України «Про землеустрій», Закону України «Про Державний земельний кадастр», Закону України «Про охорону культурної спадщини», Закону України «Про регулювання містобудівної діяльності», Закону України «Про охорону земель» та іншими нормативно-правовими актами


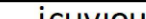
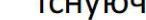

Клас небезпек виробництва за санітарною класифікацією відноситься до II класу з санітарно-захисною зоною 500 м: М'ясокомбінат

Детальний план території орієнтовною площею 5,7 га, для розміщення м'ясопереробного комплексу, на земельних ділянках, з к. н: 3222484800:02:005:0020, 3222484800:02:005:0011 та 3222484800:02:005:0010, що розташовані в селі Мироцьке, Бучанської територіальної громади, Бучанського району, Київської області
Проектний план та схема проектних обмежень у використанні земель, Схема транспортної мобільності та інфраструктури, План червоних ліній М 1:1000, Креслення поперечних профілів вулиць М 1:200

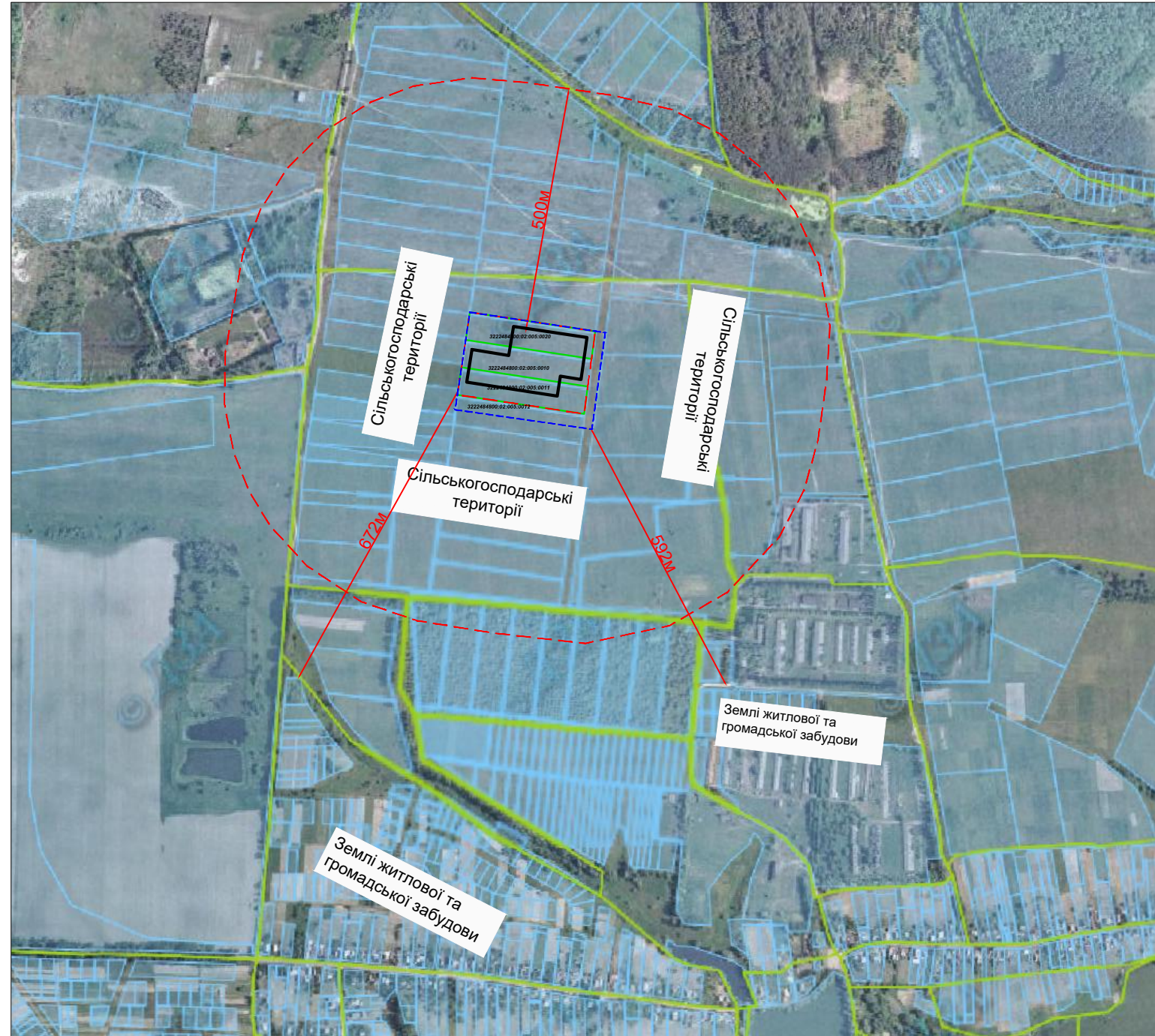


ПЕРЕЛІК

Обмежень у використанні земельної ділянки, які встановлені відповідно до: Земельного кодексу України, Закону України «Про землеустрій», Закону України «Про Державний земельний кадастр», Закону України «Про охорону культурної спадщини», Закону України «Про регулювання містобудівної діяльності», Закону України «Про охорону земель» та іншими нормативно-правовими актами.

Позначення на плані		Код	Назва
існуючі	проектні		
		1	Охоронна зона
		01.03	Охоронна зона навколо (уздовж) об'єкта транспорту
		01.05	Охоронна зона навколо (уздовж) об'єкта енергетичної системи
		3	Санітарні зони, відстані, розриви
		03.01	Санітарно-захисна зона навколо об'єкта

Фрагмент з публічної кадастрової карти
(<https://map.land.gov.ua>)



Експлікація будівель		
№	Найменування	Примітка
	Виробничий корпус м'ясопереробної промисловості та зберігання продукції:	
1.1	Забійний цех та холодильники	проект.
1.2	М'ясний цех (обвалка, 3 види м'яса + напівфабрикат)	проект.
1.3	Цех м'ясопереробки	проект.
2	Адміністративний корпус (2 поверхи)	проект.
3	КПП (брудна зона)	проект.
4	Мийка автомобілів (брудна зона)	проект.
5	Очисні споруди	проект.
6	Майданчик контейнерів для сміття	проект.
7	Мийка автомобілів (чиста зона зона)	проект.
8	КПП (чиста зона)	проект.
9	Очисні споруди поверхневих стічних вод	проект.
10	Стоянка для легкових автомобілів	проект.
11	Стоянка для вантажівок	проект.
12	Велопарквінг	проект.
13	Майданчик для відпочинку персоналу	проект.
14	Підземний пожежозерувар з насосною	проект.
15	Трансформаторна підстанція	проект.
16	Очисні споруди дощових вод (сепаратор нафтопродуктів)	проект.

Основні техніко-економічні показники проекту			
№ з/п	Показники	Одиниця виміру	Кількість
	Територія, що розглядається	га	5,7000
1	Сільськогосподарські території	га	0,7905
1.1	Території під рілля та перелогами	га	0,7905
2	Виробничі території	га	4,9095
2.1	Території вулиць та доріг	га	0,4094
2.2	Території промислових підприємств	га	4,5001
2.2.1	Територія під будівлями та спорудами	м.кв.	23865,78
2.2.2	Землі загального користування (площадки, дороги, проїзди)	м.кв.	15935,89
2.2.3	Зелені насадження спеціального призначення	м.кв.	5199,33
3	Працівники: загальна численність	чол.	70
4	Кількість змін	шт	2
6	Гранично допустима висота будівель	м	15
7	Гранично допустимий відсоток забудови	%	90
8	Мінімально допустимий відсоток озеленення	%	10
9	Стоянки легкових автомобілів	м/м	20
10	Стоянки вантажівок	м/м	7
11	Велопарковки	в/м	20
12	Ступінь вогнистості		II, III-IIIa

						Договір № 19-08-4 від 09.08.2024р.	
						Замовник: КП "Будбаззамовник"	
Зм.Лист		№ докум.		Підп.		Дата	
Розроб.		Бистрова А		08.08.2024			
Перев.		Яроцький О					
						<p>Детальний план території (орієнтовано площею 5,9 га, для розширення мікрорайонного житлового, на земельних ділянках, з н.к. 322-44840-02-005-0020, 322-44840-02-005-0017) н.к. 322-44840-02-005-0010, що розташовані в селі Миргород, Буковинській територіальній громаді, Буковинського району, Київської області.</p> <p>Проектний план та схема проєктних об'єктів: у використанні земель, Схема транспортної мобільності та інфраструктури, План червоних ліній М-1100, Креслення поперечних профілів вулиць М-1200</p>	
						Стадія	Аркуш
						3	11
						ТОВ «Центр АГЛД»	